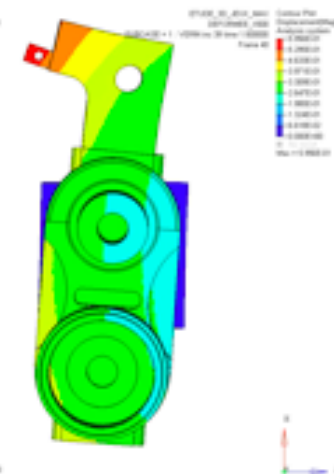
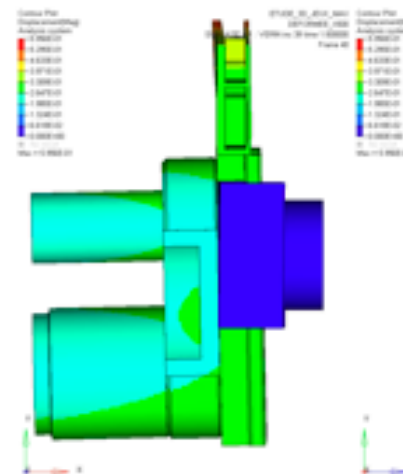
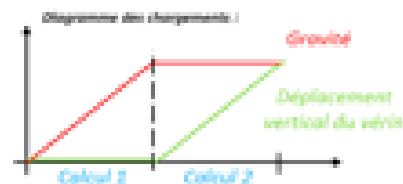
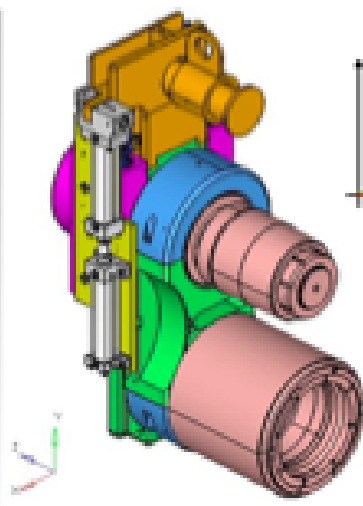
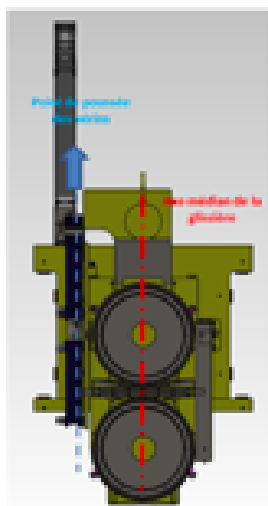


ÉTUDE MÉCANIQUE LORS D'UN CHANGEMENT D'OUTILLAGE

1 CAPITALISATION DE LA CONNAISSANCE



OBJECTIFS

- Analyser le comportement mécanique d'une presse au cours d'un changement d'outillage

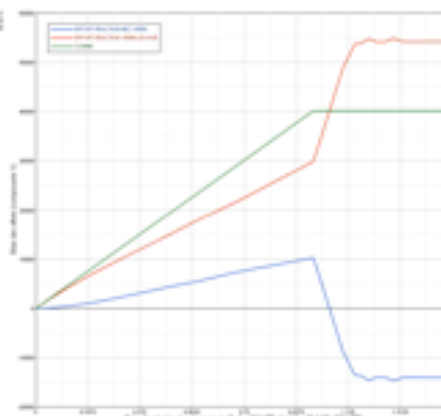
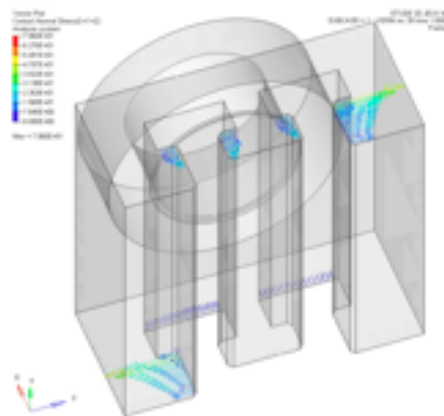
REALISATIONS

- Calcul non linéaire
- Gestion de contacts (avec coefficient de frottement)

RESULTATS

- Récupération de l'effort de levage nécessaire au changement de l'outillage
- Corrélation essais physiques / numériques (zone de frottement identique, valeur de levage proche : 5.4t)

2 ÉTUDE STATIQUE NON-LINÉAIRE



3 CORRÉLATION ESSAIS PHYSIQUES

