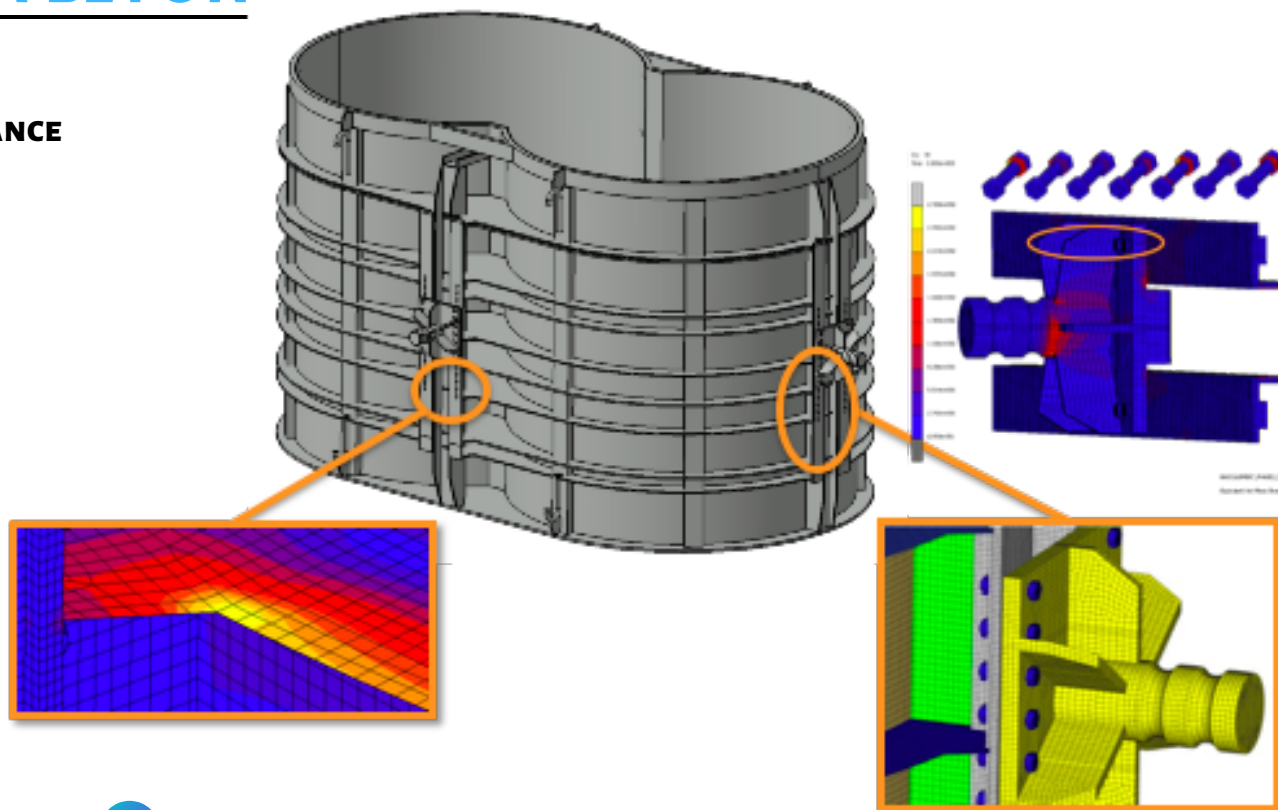
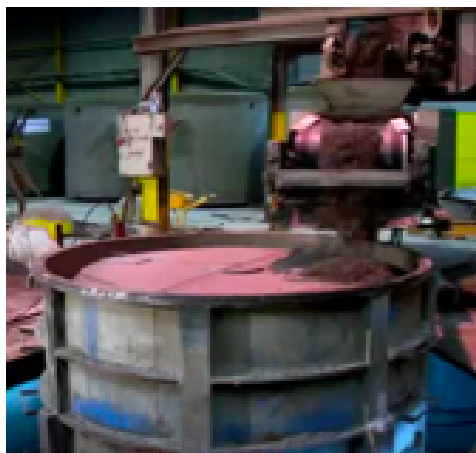


ÉTUDE DU COMPORTEMENT MÉCANIQUE D'UN MOULE DE CUVE À BÉTON

MICADO / iNumLab

1 CAPITALISATION DE LA CONNAISSANCE



OBJECTIFS

- Simuler la tenue mécanique d'un moule d'une double cuve à béton (3m50 de diamètre, 2m50 de haut)

REALISATIONS

- Modélisation CAO à partir de plans (capitalisation de la connaissance)
- Simulation statique non linéaire

RESULTATS

- Validation du comportement (déformée maximale)
- Détermination des zones à risque
- Identification de la meilleure configuration (4 ou 5 renforts)

2 ÉTUDE STATIQUE NON-LINÉAIRE

