

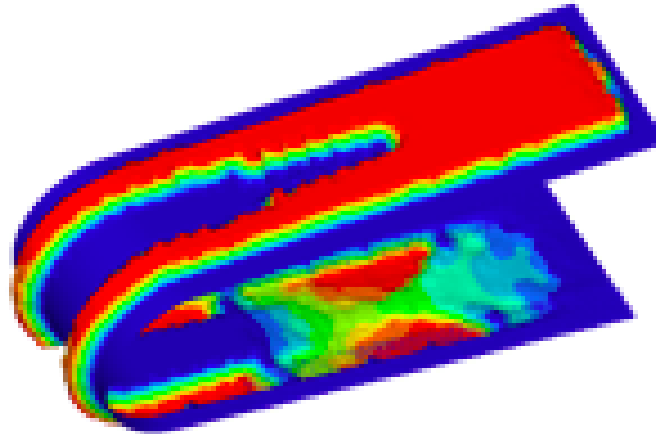
OPTIMISATION D'UN SYSTÈME DE FIXATION DE TÔLE

MICADO / iNumLab

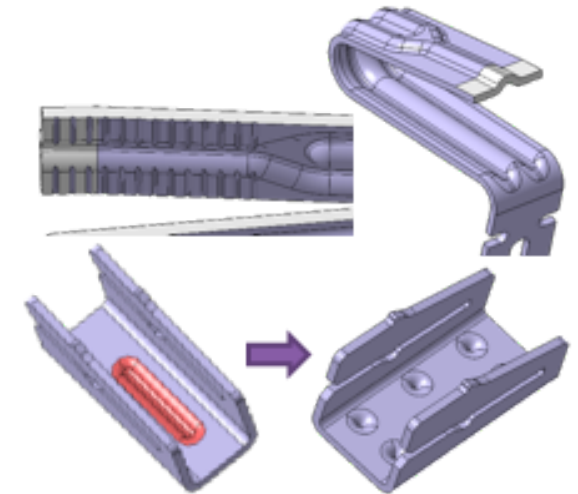
1 CAPITALISATION DE LA CONNAISSANCE



2 OPTIMISATION GÉOMÉTRIQUE AVEC RÈGLES MÉTIERS EMBOUTISSAGE



3 PROPOSITION DE FORMES (DOUBLE EMBOUTI CARRÉ AVEC JONCTION Y)



OBJECTIFS

- Optimiser un système de fixation avec serrage sans vis

REALISATIONS

- Optimisation géométrique
- Simulation en statique non linéaire
- Modélisation de la solution en CAO

RESULTATS

- Respect du cahier des charges avec une épaisseur de 2,5mm pour le support
- Idées de formes grâce à l'optimisation

4 ETUDE NON LINÉAIRE AVEC GESTION DES CONTACTS



5 OUTILLAGE FONCTIONNEL

