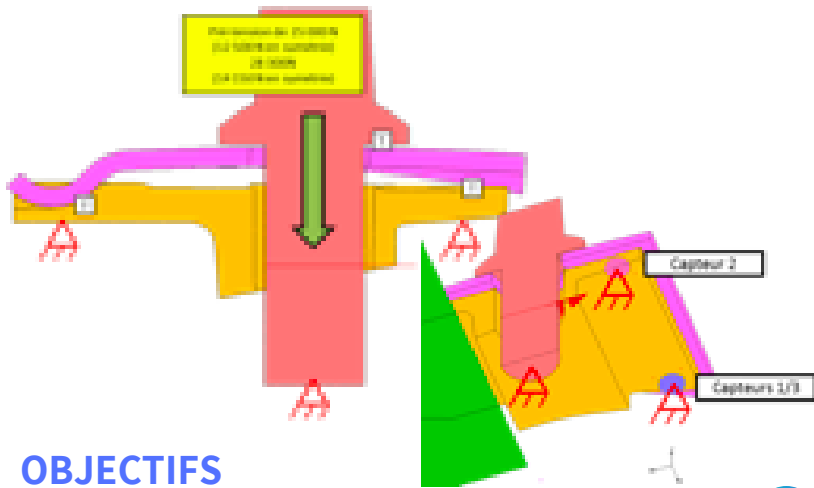


# ÉTUDE MÉCANIQUE D'UN SYSTÈME DE FIXATION DE RAILS

## 1 CAPITALISATION DE LA CONNAISSANCE



## OBJECTIFS

- Mesurer la répartition de serrage (zone avant / zone arrière) d'une lame NABLA avec deux valeurs de pré-tension
- Obtenir la cartographie de contraintes dans la butée à l'issue de l'effort de serrage

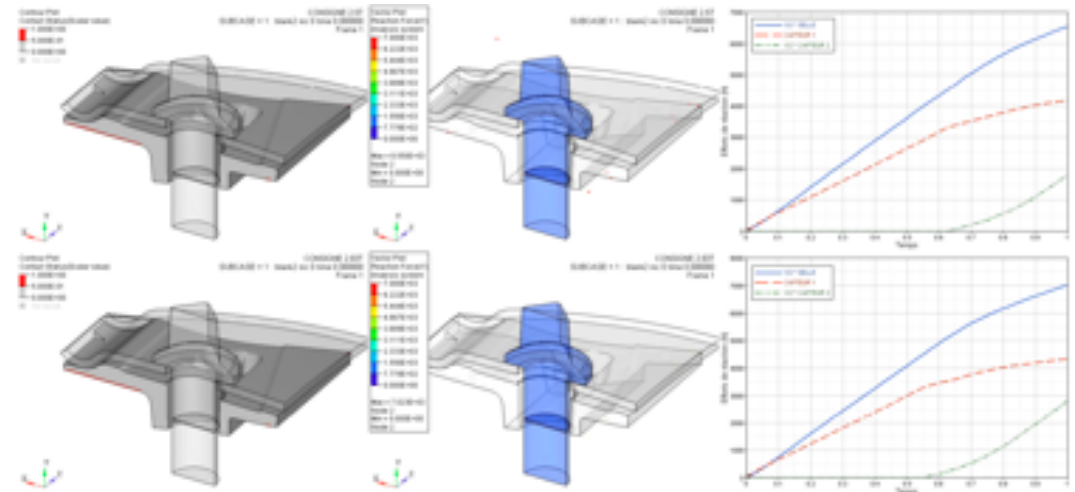
## REALISATIONS

- Simulation statique non linéaire

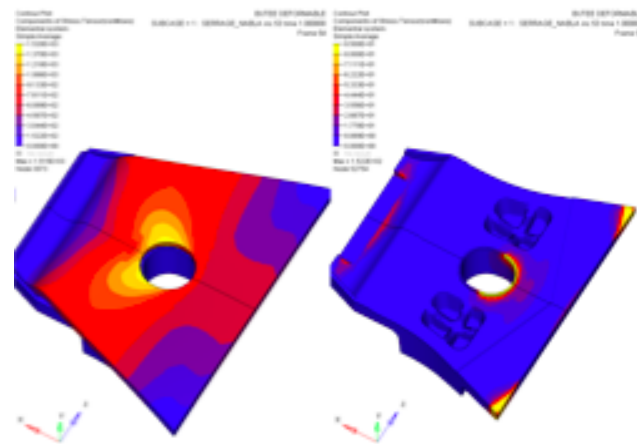
## RESULTATS

- Cartographie de contraintes (données d'entrée pour réduction matière)
- Corrélation des efforts de serrage avec essai physique

## 2 ÉTUDE STATIQUE NON-LINÉAIRE



## 3 CORRÉLATION AVEC ESSAI PHYSIQUE



Evolution de l'effort sur les capteurs au cours de l'application du serrage

