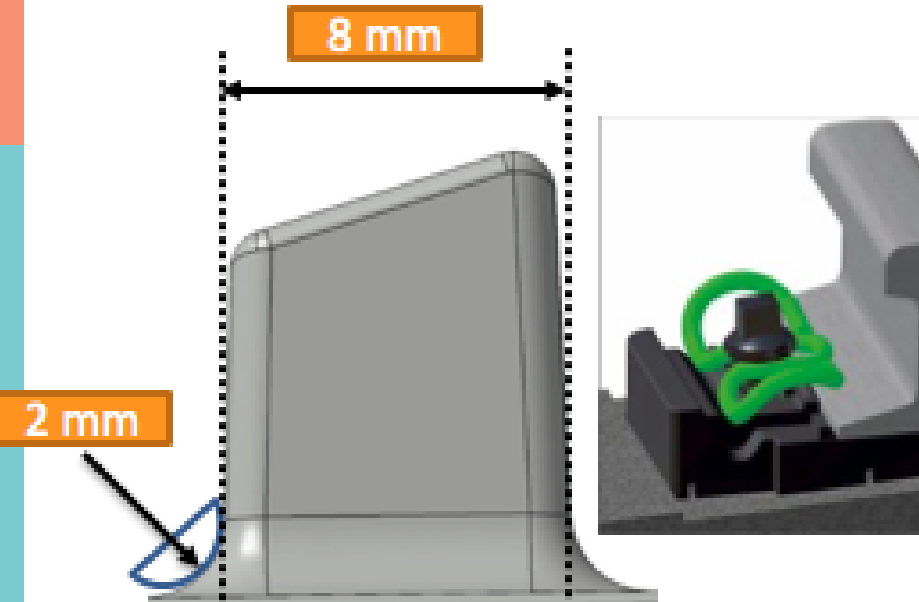
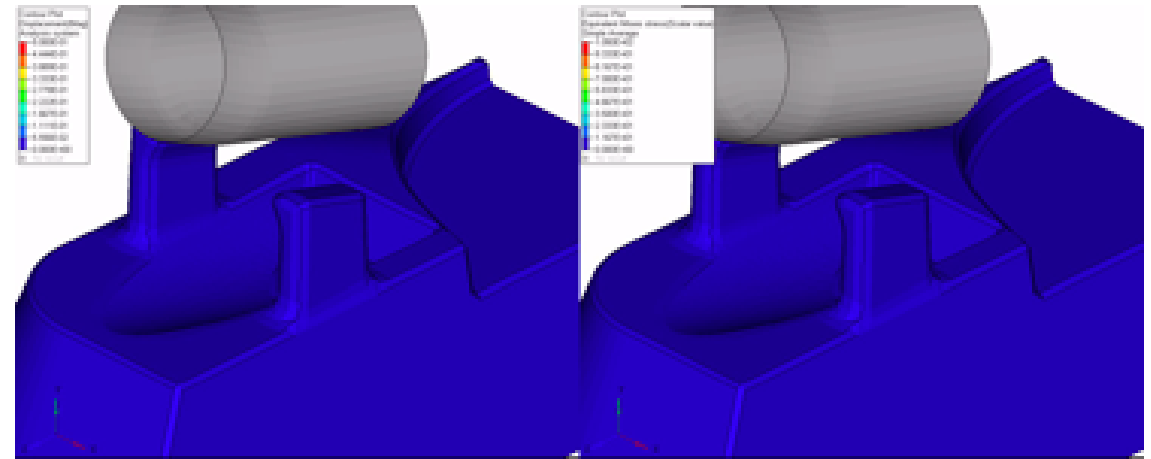


1 CAPITALISATION ET MODÉLISATION DE LA CONNAISSANCE



2 ÉTUDE NON-LINÉAIRE



3 VALIDATION DE LA CONCEPTION PAR PROTOTYPE

OBJECTIFS

- Concevoir un système de pré-assemblage pour fixation de rail (Lame SKL)

REALISATIONS

- Conception Clips
- Etude non linéaire
- Réalisation d'un prototype par Fabrication Additive
- Validation par essais physiques

RESULTATS

- Système de maintien fonctionnel (lame SKL)

