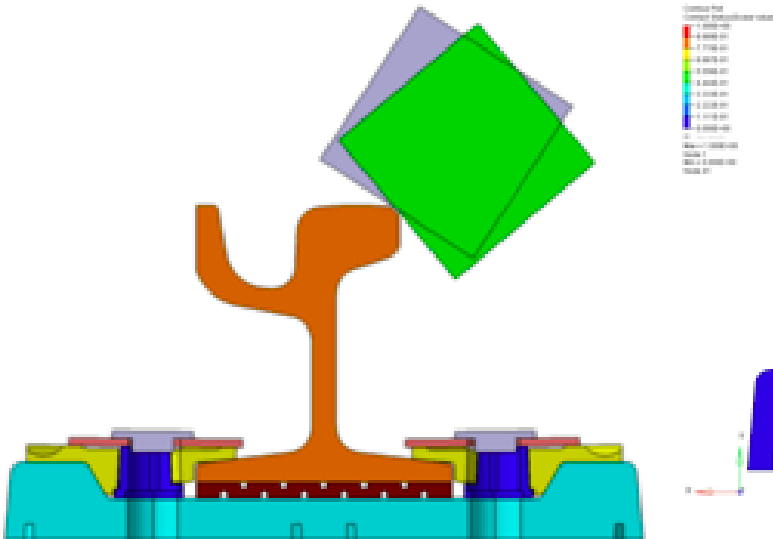


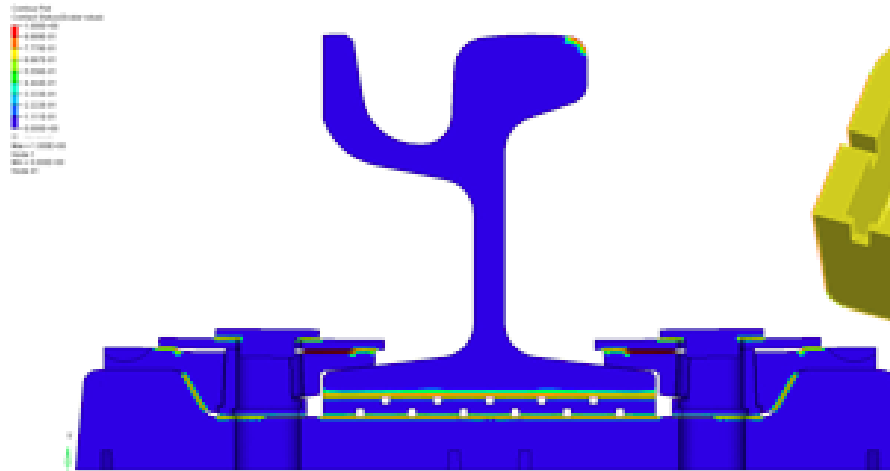
# ÉTUDE MÉCANIQUE D'UN SYSTÈME DE FIXATION DE RAILS

MICADO / iNumLab

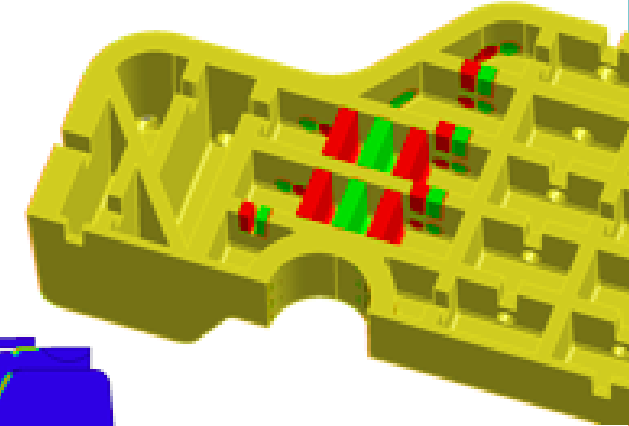
## 1 CAPITALISATION DE LA CONNAISSANCE ET SIMPLIFICATION POUR LE CALCUL



## 2 ÉTUDE NON-LINÉAIRE



## 3 MODIFICATION CAO



## OBJECTIFS

- Analyser le comportement mécanique d'un système de fixation de rail au sol

## REALISATIONS

- Calcul non linéaire (modèle client)
- Modification CAO de certaines (zones de contacts non autorisées, sur-contraintes)
- Calcul non linéaire (validation des formes proposées)

## RESULTATS

- Design respectant le CDC client

## 4 VALIDATION DES FORMES PROPOSÉES (ÉTUDE NON-LINÉAIRE)

