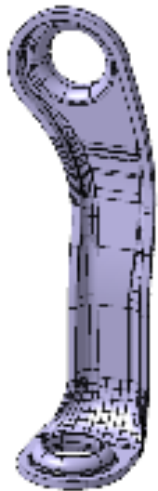


1 CAPITALISATION DE LA CONNAISSANCE



OBJECTIFS

- Optimiser une bielle dans le but de diminuer la masse globale, tout en conservant la rigidité

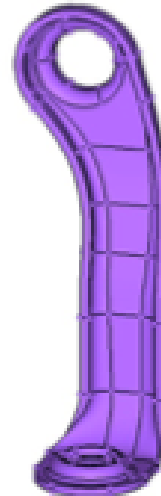
REALISATIONS

- Optimisation topologique
- Optimisation de forme
- Simulation en statique non linéaire

RESULTATS

- Respect des contraintes imposées par le cahier des charges
- Gain de masse de près de 20% (pièce d'origine : 817g | pièce finale : 662g)

2 CORRECTION GÉOMÉTRIQUE



4 OPTIMISATION DE FORME



3 OPTIMISATION TOPOLOGIQUE



5 ÉTUDE NON-LINÉAIRE

