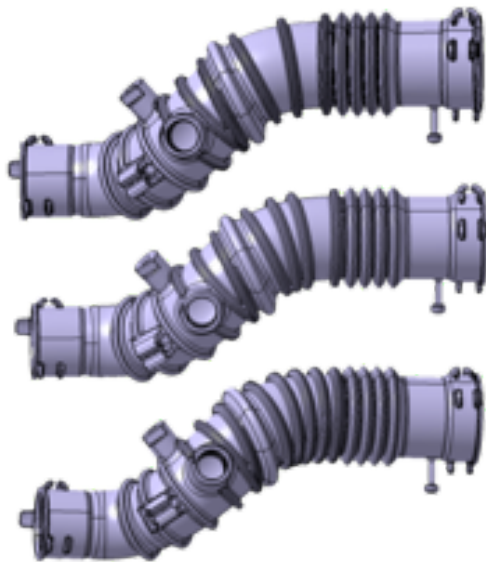
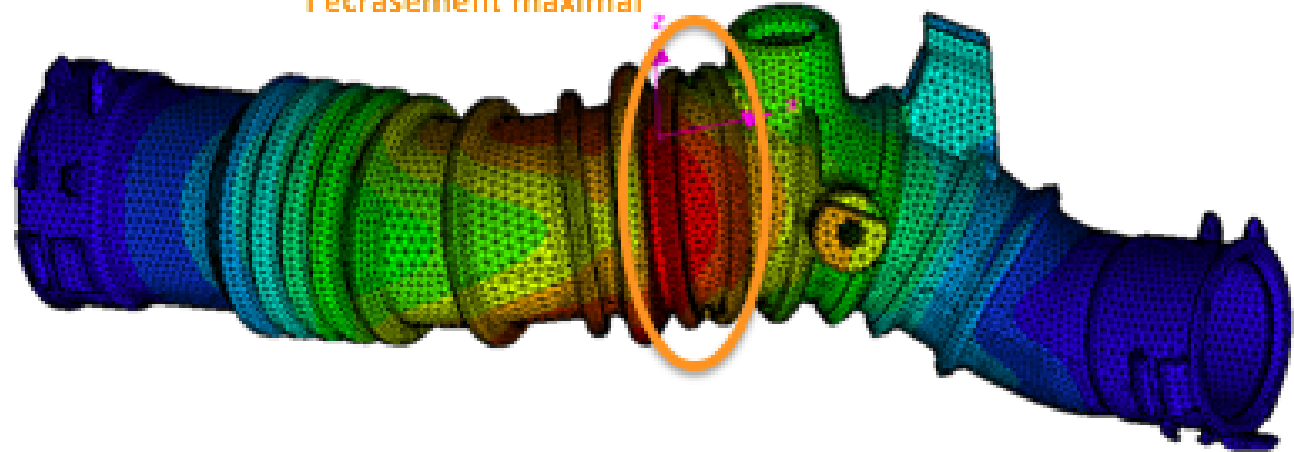


# ÉTUDE DU RÉSEAU DE NERVURE D'UN CONDUIT EN PLASTIQUE

## 1 CAPITALISATION DE LA CONNAISSANCE



Emplacement de  
l'écrasement maximal



## OBJECTIFS

- Etudier la déformation de conduit en plastique

## REALISATIONS

- Simulation non linéaire

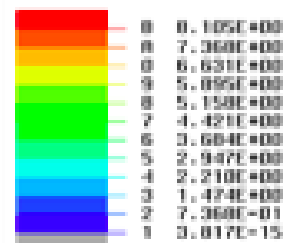
## RESULTATS

- Détermination de l'écrasement maximal du conduit
- Vérification de la tenue mécanique du système
- Détermination du meilleur positionnement des nervures et gain de matière

## 2 ÉTUDE NON-LINÉAIRE

InnerSurface  
Unit: 0,2000E+01  
Node Scalar1

Color Index



Min: 3,016920E-015  
Max: 8,041034E+000  
Min: 00 30139  
Max: 00 32597  
Fr: Inpa\_2:  
Displacement  
Translation  
Magnitude  
(NON-LAYERED)

Default Static Step  
dt: Incr=17

