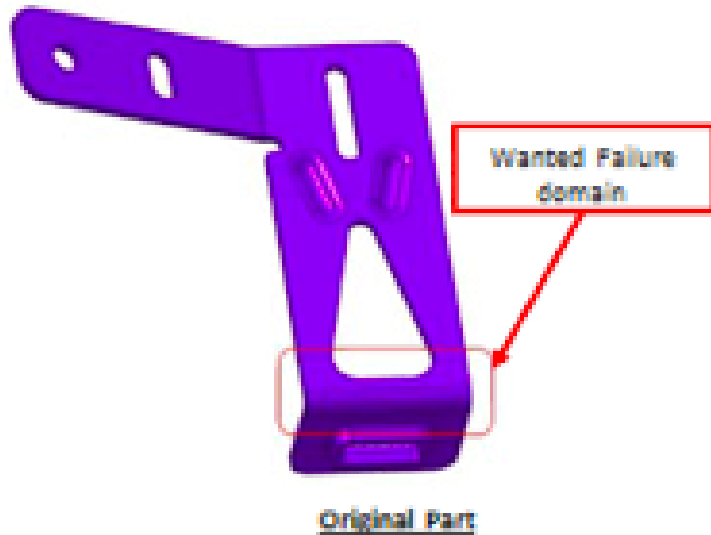
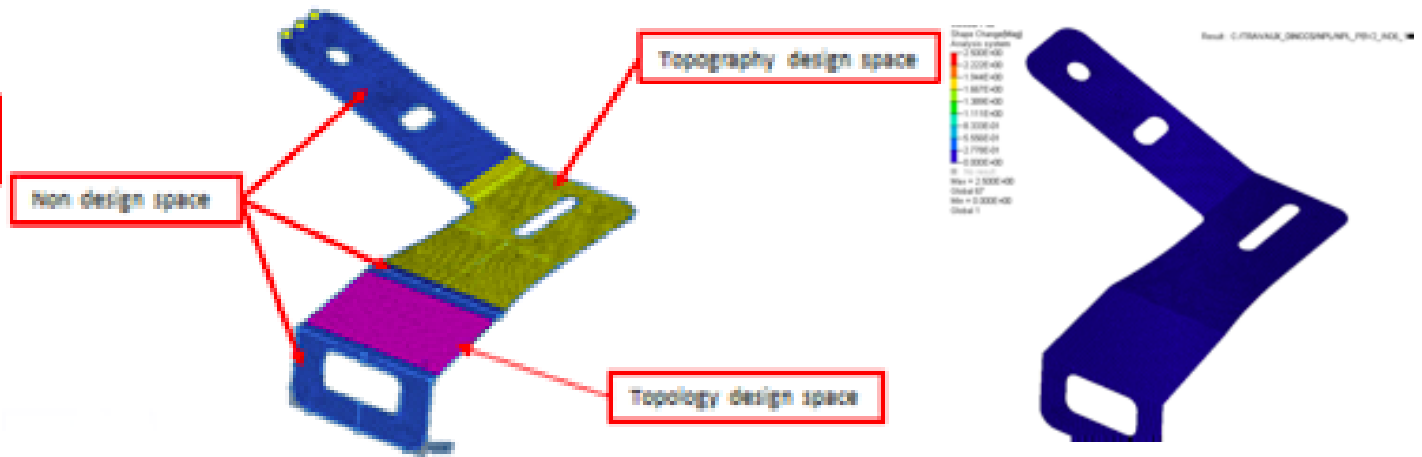


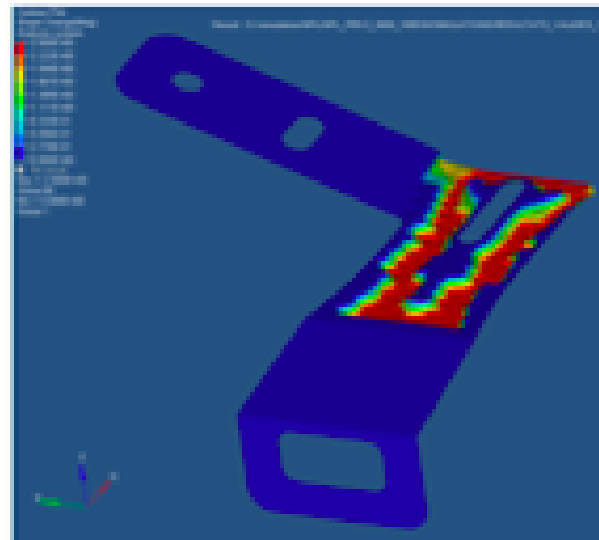
## 1 CAPITALISATION DE LA CONNAISSANCE



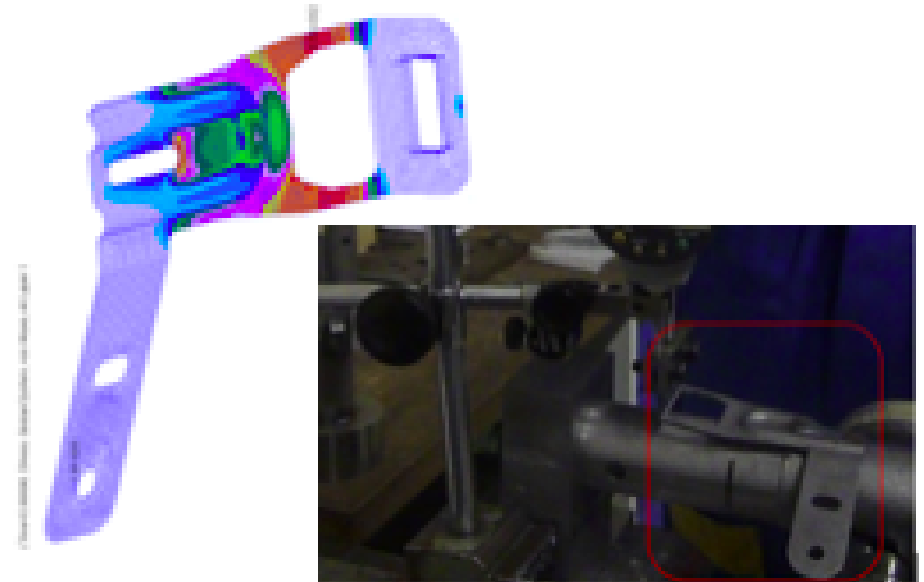
## 2 MAILLAGE / MISE EN DONNÉES



## 3 VALIDATION EN DIMENSIONNEMENT NON-LINÉAIRE



## 4 CORRÉLATION ESSAIS PHYSIQUES / VIRTUELS



### OBJECTIFS

- Réaliser une optimisation géométrique, topologique et dimensionnelle d'un composant de colonne de guidage

### REALISATIONS

- Optimisation topologique et topographique
- Simulation en statique non linéaire

### RESULTATS

- Respect des contraintes imposées par le cahier des charges
- Réduction de la quantité de matière
- Corrélation essais physiques / essais virtuels