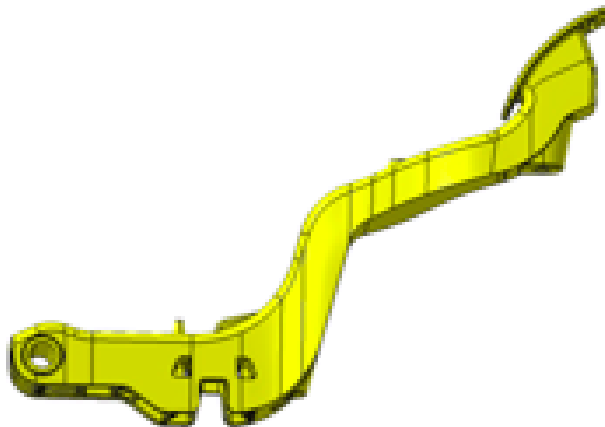
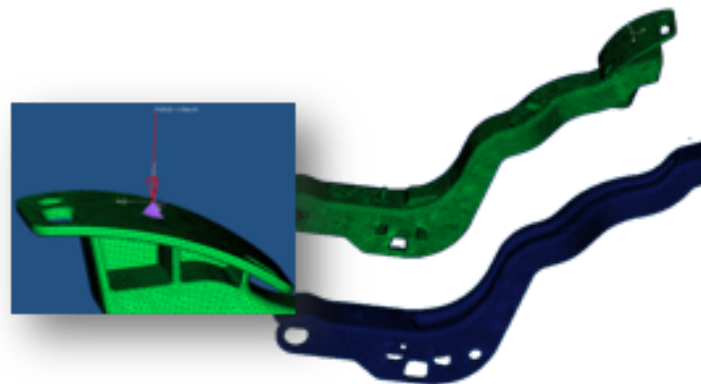


ÉTUDE DU COMPORTEMENT MÉCANIQUE D'UNE PÉDALE DE FREIN

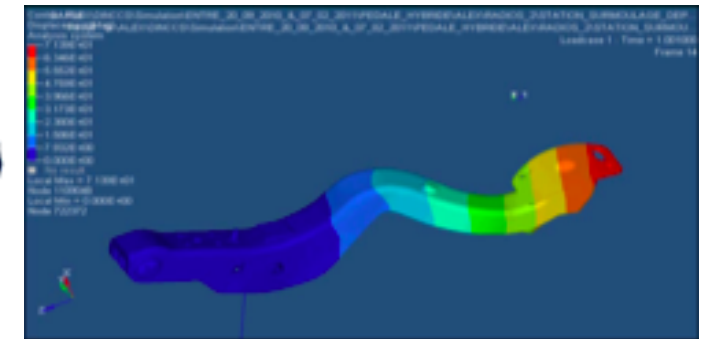
1 ADAPTATION DU MODÈLE CAO POUR LE CALCUL



2 MAILLAGE / MISE EN DONNÉES



3 ÉTUDE STATIQUE NON-LINÉAIRE



OBJECTIFS

- Etudier le comportement mécanique de la pédale hybride

REALISATIONS

- Simulation statique non linéaire

RESULTATS

- Détermination des contraintes de Von Mises
- Identification des déformations de la pédale
- Corrélation avec les essais physiques

4 CORRÉLATION ESSAIS PHYSIQUES / VIRTUELS

